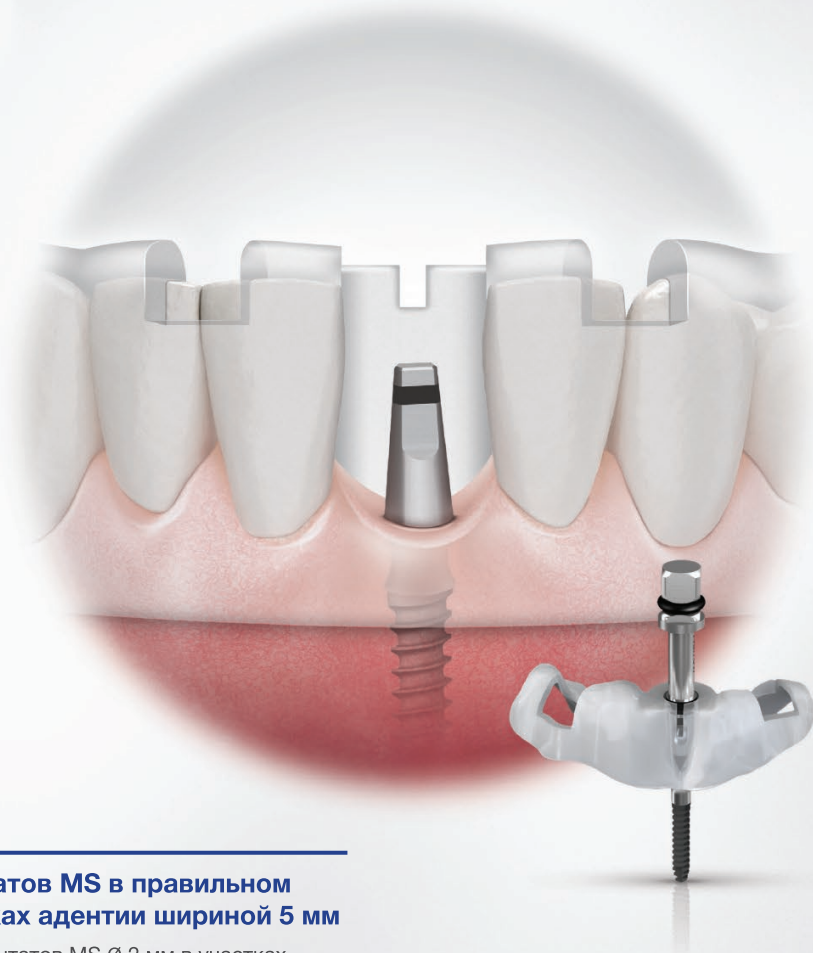


Хирургический набор для установки имплантатов узкого диаметра по цифровому протоколу с применением хирургического шаблона

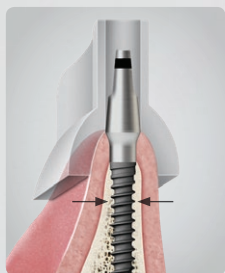
OneMS KIT

- Установка имплантатов MS в правильном положении в участках адентии шириной 5 мм
- Если ширина участка адентии составляет 5 мм, возможна навигационная хирургия
- Набор OneMS KIT совместим со всеми имплантатами MS и с имплантатами TSIII Ø 3 мм

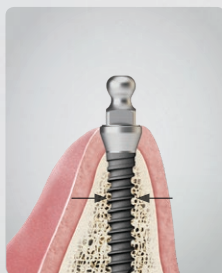


Установка имплантатов MS в правильном положении в участках адентии шириной 5 мм

- Точная установка имплантатов MS Ø 2 мм в участках адентии шириной 5 мм с помощью шаблонов OneGuide
- Установка имплантатов MS для узкого гребня в переднем отделе нижней челюсти для изготовления одиночных коронок
- Установка имплантатов MS для съемного протеза при ограниченной толщине альвеолярного гребня для съемного протезирования (только препарирование)



Установите имплантат MS для узкого гребня (Ø 2,5 мм)



Установите имплантат MS для съемного протеза (Ø 2,5 мм)

Если ширина участка адентии составляет 5 мм, возможна навигационная хирургия

- Шаблон OneMS Guide специально предназначен для узких участков адентии
- Используйте шаблон без металлических втулок с диаметром отверстия 3,6 мм для установки имплантатов в узких участках адентии.



Дизайн шаблона при ширине участка адентии 5 мм



Благодаря дизайну шаблона соседние зубы не препятствуют препарированию

Край шаблона

Край кости

Набор OneMS KIT совместим со всеми имплантатами MS и с имплантатами TSIII Ø 3 мм

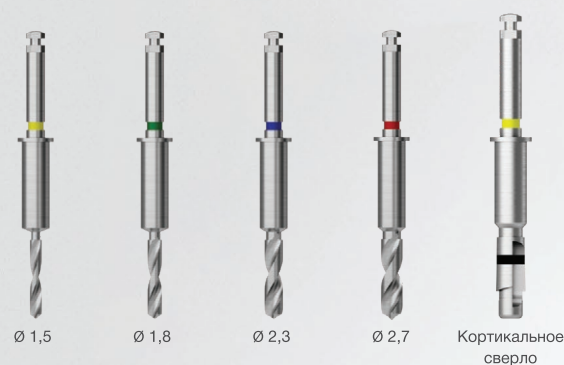
- Используйте набор OneMS KIT вместо обычного набора OneGuide KIT для установки имплантатов в узких участках адентии
- Устанавливайте имплантаты MS для узкого гребня в переднем отделе нижней челюсти (Ø 2,5/3 мм) при ограниченной ширине кости
- Устанавливайте имплантаты MS для съемного протеза (Ø 2,5/3 мм) при ограниченной ширине кости
- Устанавливайте имплантаты TSIII Ø 3 мм, если ширина кости ограничена и требуется коррекция наклона оси имплантата



Набор OneMS KIT и его основные компоненты

1 Сверла OneMS (1200 об/мин)

- Прямое сверло
- Независимо от длины имплантата препарирование начинают сверлом длиной 8,5 мм
- Кортикальное сверло предназначено для имплантатов TSIII Ø 3 мм



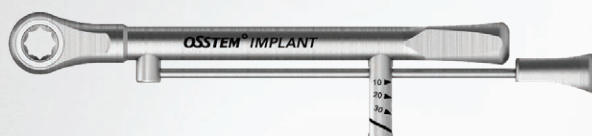
2 Имплантоводы

- Имплантат MS для узкого гребня / TSIII Ø 3 мм – 2 вида
- Имплантоводы для имплантатов MS для съемного протеза приобретаются отдельно

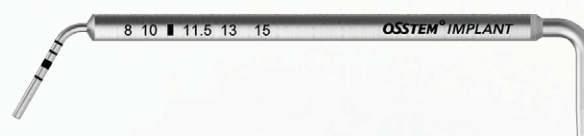


3 Прочие инструменты

Динамометрический ключ

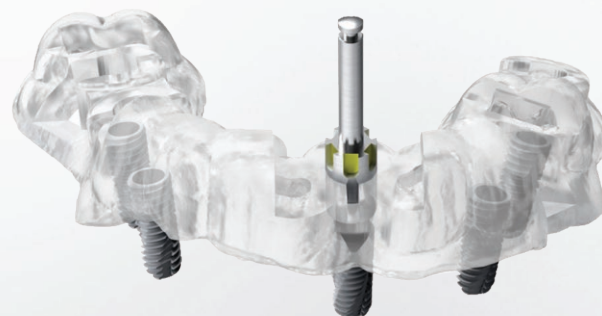


Глубиномер



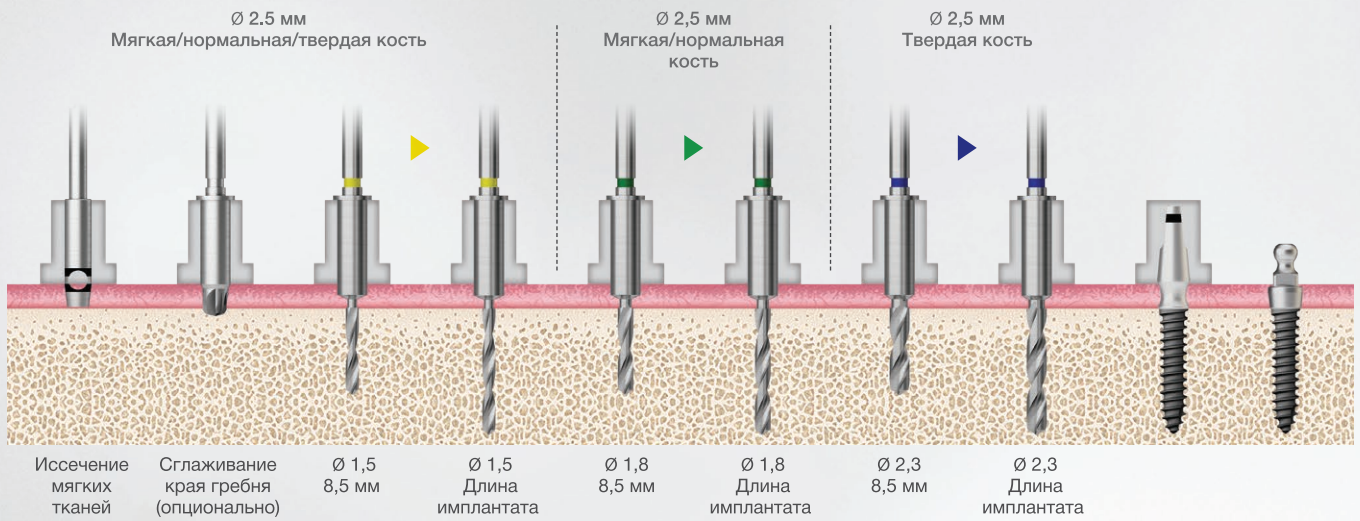
OneGuide

- Боковое окно в шаблоне позволяет ввести сверло с боковой стороны, что дает возможность произвести операцию в области зуба №7 даже в случае узкого межчелюстного расстояния (минимум 36 мм, другие наборы для хирургии по шаблонам – 51 мм)
- Можно выбрать открытый или закрытый тип шаблона в зависимости от клинического случая

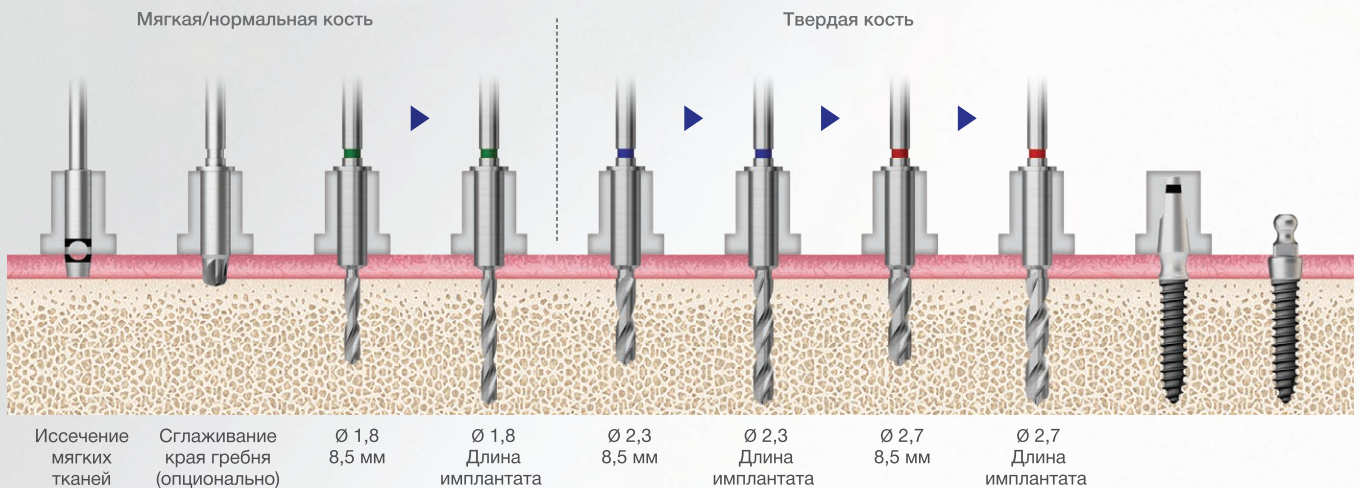


Хирургический протокол при использовании набора OneMS KIT

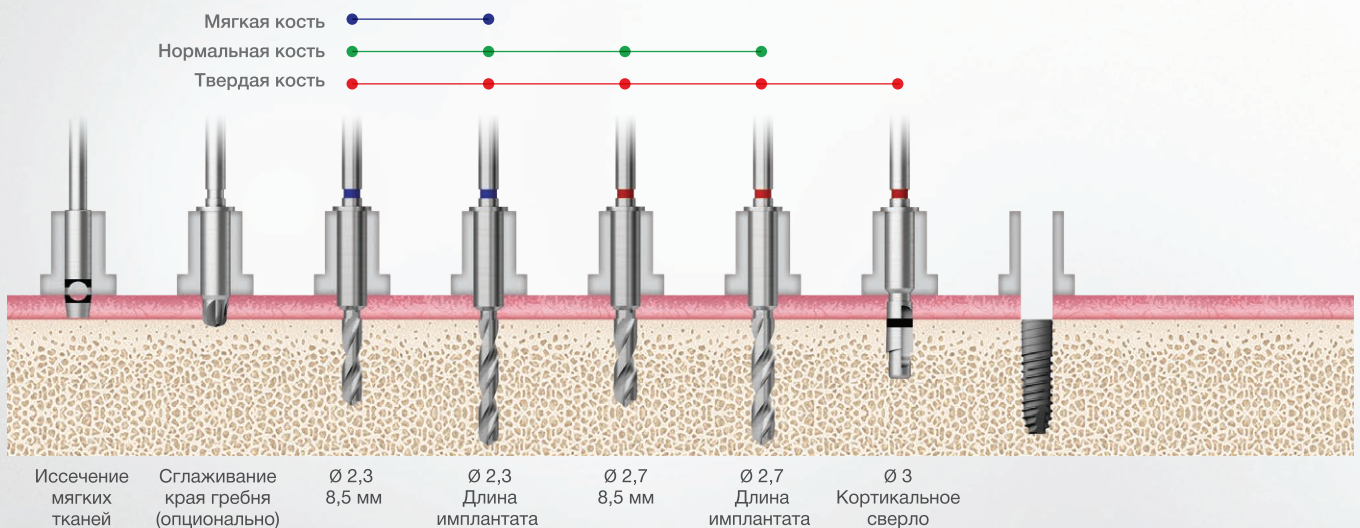
1. Имплантат MS Ø 2/2,5 мм



2. Имплантат MS Ø 3 мм



3. Имплантат



OneMS KIT

Динамометрический ключ
TW30B



Область применения **TSIII** **ETIII** **MS**

- В программе планировщике выбрать из нескольких вариантов размеров - Narrow hole Ø 3.6): для имплантатов MS Узкий гребень Ø 2.5 / Ø 3.0 и имплантатов TSIII Ø 3.0
- Для точности установки имплантата - функция двойного контакта сверла: контакт сверла с отверстием шаблона OneGuide и с костью
- Протокол схож с протоколом для MS Kit

Глубиномер
MSDG

