

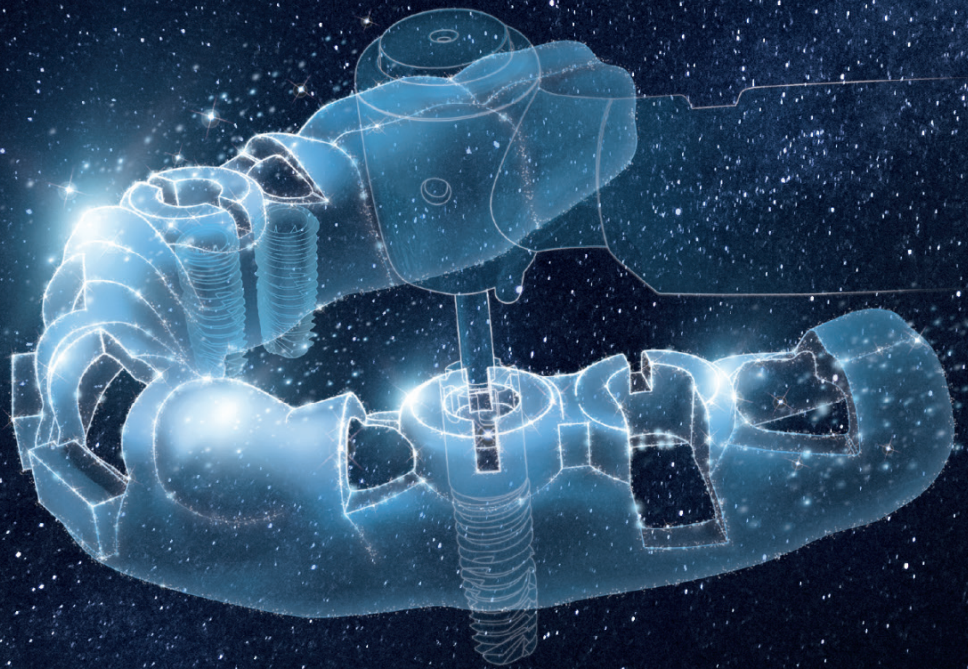
2021 MOSCOW-RUSSIA



OSSTEM MEETING

ИНТЕГРАЦИЯ ЦИФРОВОГО ПРОТОКОЛА
В ИМПЛАНТОЛОГИЮ

15-16 ОКТЯБРЯ
ЛОТТЕ ОТЕЛЬ

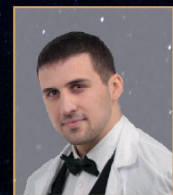


ДЕНЬ 1 МАСТЕР-КЛАССЫ (15.10.2021 | 10:00-17:00)

Событие	Время	Спикер	Тема
Мастер-класс	10:00 - 17:00	Др. Суйонг Ли	Цифровая имплантация: разные взгляды на немедленную нагрузку
Мастер-класс	10:00 - 17:00	Др. Йонгджин Ким	Разные техники сохранения и аугментации мягких тканей
Мастер-класс	10:00 - 17:00	Др. Чингу Ким	Процесс регенерации костной ткани: НКР с применением 3D мембраны
Мастер-класс	10:00 - 17:00	Др. Усииков Д.В.	Хирургические шаблоны при тотальной имплантации и протезировании полной адентии
Обед	13:00 - 14:00		Обед

ДЕНЬ 2 OSSTEM MEETING (16.10.2021 | 10:00-17:00)

Событие	Время	Спикер	Тема
Открытие	10:00 - 10:05	Мр. Ли Чжэ Ву	Открытие форума. Приветственное слово
Лекция 1	10:05 - 11:05	Др. Чингу Ким	Процесс регенерации костной ткани: НКР с применением 3D мембраны
Лекция 2	11:05 - 11:45	Др. Кадиев А.А.	Интеграция цифровых технологий в повседневный рабочий процесс
Перерыв	11:45 - 12:00		Кофе-брейк
Лекция 3	12:00 - 13:00	Др. Ли Суйонг	Цифровая трансформация и имплантация
Обед	13:00 - 14:00		Обед
Лекция 4	14:00 - 15:00	Др. Йонгджин Ким	Тотальная реабилитация на имплантатах с помощью цифровой навигационной хирургии
Лекция 5	15:00 - 16:00	Др. Усииков Д.В.	Планирование эстетики при имплантации с навигацией по шаблонам и немедленной нагрузке в концепции All-on-X
Перерыв	16:00 - 16:15		Кофе-брейк
Лекция 6	16:15 - 17:00	Др. Ли Суйонг Др. Йонгджин Ким	Реальная операция 
Лотерея	17:00 - 17:20		Лотерея
Завершение	17:20 - 17:30		Церемония завершения
Гала-ужин	18:30 - 22:00		Гала-ужин

Др. Суйонг Ли
ЛЕКТОРДр. Йонгджин Ким
ЛЕКТОРДр. Чингу Ким
ЛЕКТОРДр. Ушаков А.И.
МОДЕРАТОРДр. Амхадова М.А.
МОДЕРАТОРДр. Усииков Д.В.
ЛЕКТОРДр. Кадиев А.А.
ЛЕКТОР

В случае введения ограничительных мер Правительством Москвы в связи с санитарно-эпидемиологической обстановкой на период проведения мероприятия, организатор может сменить формат лекций или перенести даты мероприятий.