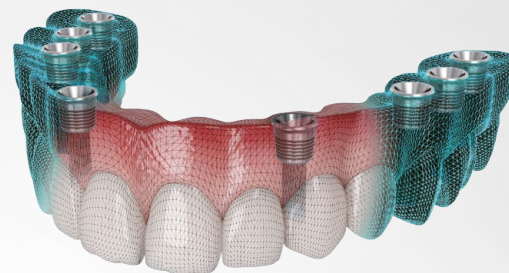


Реставрации с винтовой фиксацией, изготовленные по цифровой методике

TS Multi Ti Base

- Точная пассивная посадка при полной адентии
- Металлический сканируемый элемент, не требующий нанесения матового покрытия
- Несколько вариантов исполнения для применения в разных клинических случаях
- Удобный цифровой протокол работы и официальные библиотеки



Точная пассивная посадка при полной адентии

- Используется с абатментами TS Multi для винтовой фиксации реставраций
- Точность изготовления протезных конструкций с помощью 3D печати и фрезеровки



Металлический сканируемый элемент, не требующий нанесения матового покрытия

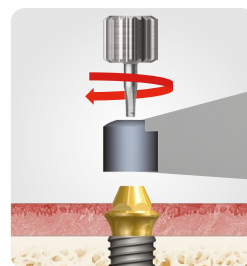
- Специальное матовое покрытие позволяет проводить сканирование без необходимости дополнительного использования матирующего спрея
- Конструкция удобно фиксируется на абатменте стандартной отверткой



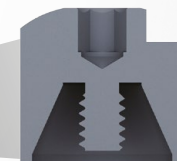
Матовое покрытие не отражает свет



Быстрое сканирование даже у пациентов с полной адентией



Сканбоди с винтом



Сканбоди в разрезе

Варианты исполнения для разных клинических случаев

- Типы абатментов Multi: Угловой 17/30° и прямой с высотой десны 1/2/3/4/5мм
- Возможность выбора титанового основания Multi TiBase с высотой 4мм или 6мм и титанового основания Multi TiBase с углом конуса 10° для временных реставраций

Финальные реставрации

Временные реставрации



Multi прямой
В/Д: 1,2,3,4,5мм

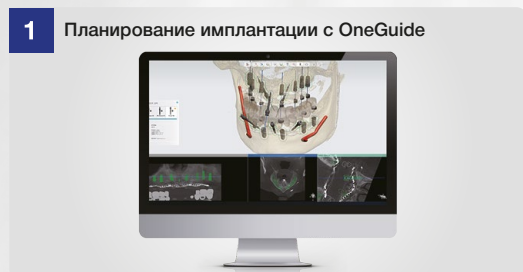
Multi угловой 17°
В/Д: 2.5,3,4мм

Multi угловой 30°
В/Д: 3.5,4,5мм



Удобный цифровой протокол работы и официальные библиотеки

- Официальная библиотека сканбоди для Multi Ti Base в программах 3Shape, EхoCAD
- Новая методика протезирования на имплантатах у пациентов с полной адентией с использованием цифрового протокола на всех этапах процедуры протезирования



*В библиотеке необходимо выбрать титановое основание Multi Ti Base подходящей высоты

