

Поверхность SA с активным покрытием

# TS SOI

- Ультра-гидрофильная поверхность
- Ускоренная и качественная остеоинтеграция
- Повышенная стабильность на ранних этапах имплантации даже в сложных клинических случаях
- Сокращение сроков лечения:



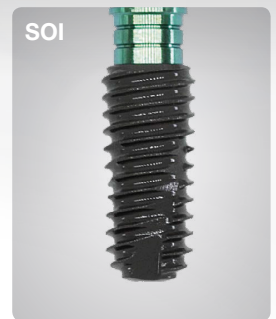
**SOI** 4 недели

**SA** 6-8 недель

## Обработка поверхности SOI

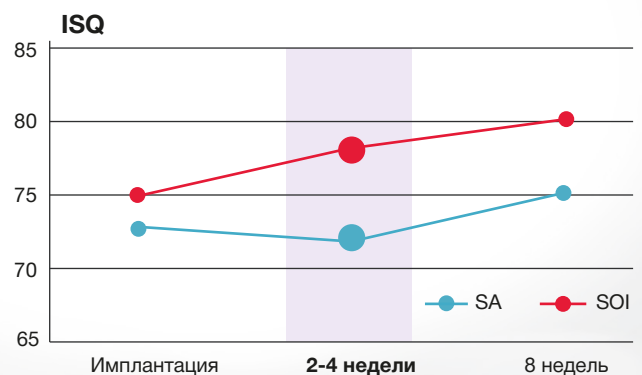
Обработка поверхности SOI – это химическая модификация базовой обработки SA, эффективность которой доказана многолетним опытом применения.

**Поверхность SA проходит УФ-обработку, а затем обработку соединением HEPES (буферный агент нормализующий pH).**



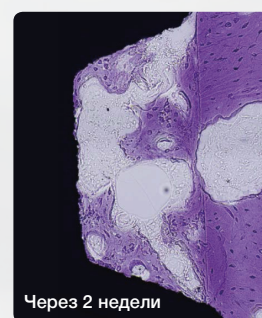
## Повышенная стабильность на раннем этапе лечения

**Высокое значение коэффициента стабильности (ISQ) и отсутствие снижения стабильности имплантата, характерного для 2-4 недели после имплантации, минимизирует риски при работе с ранней и немедленной нагрузкой.**

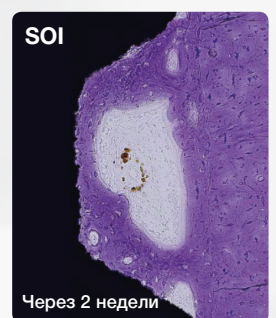


## Сокращение периода лечения

**Увеличение площади контакта имплантата с костью (BIC) на 22% по сравнению с поверхностью SA. Ускоренная и полноценная остеоинтеграция с ранним формированием структурированной костной ткани позволяют сократить сроки лечения до 4 недель.**



BIC 62%



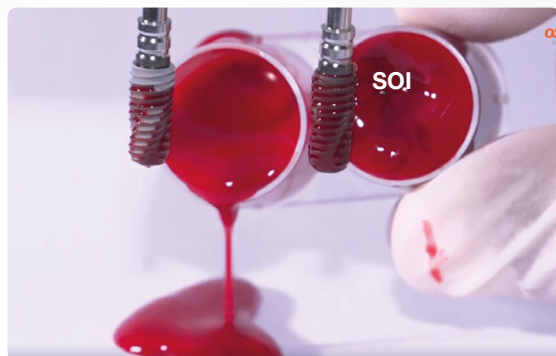
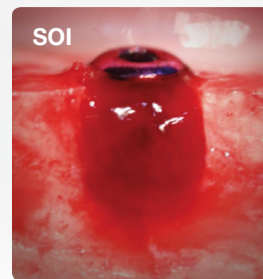
BIC 84%

## Ультра-гидрофильная поверхность

Процесс заживления и интеграции имплантата начинается сразу после его установки.

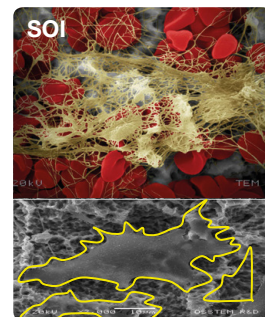
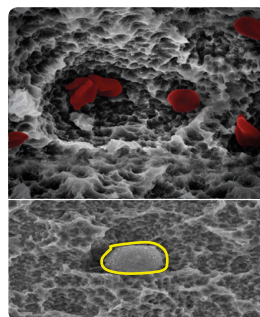
Ультра-гидрофильная поверхность мгновенно притягивает кровь и костеобразующие (остеогенные) клетки, способствует быстрому образованию полноценного кровяного сгустка на всей поверхности имплантата.

**Кровяной сгусток - источник факторов роста и дифференцировки клеток**, он ускоряет и повышает качество остеоинтеграции.



## Усиление адгезии костеобразующих клеток

Обработка соединением HEPES нормализует pH, что **усиливает активность остеобластов** - клеток участвующих в ремоделировании кости, **на 65%** по сравнению с поверхностью SA. Дифференцировка клеток повышается **на 41%**.

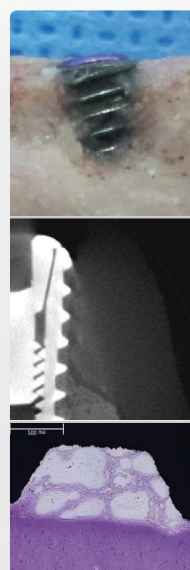


Адгезия остеобластов и формирование фибриновой сети

## Рекомендации по применению

Имплантаты с поверхностью SOI универсальны и особенно рекомендуются в следующих случаях:

- **Немедленная имплантация и направленная костная регенерация**, в частности устранение щелевидных дефектов.
- **Мягкая кость**, так как в ней особенно нужен стабильный контактный остеогенез.
- **Ранняя нагрузка**. Сроки остеоинтеграции сокращаются до 3-4 недель. Нет провалов общей стабильности имплантата, снижаются риски дезинтеграции в раннесрочном периоде.
- **Имплантация с одновременным синус-лифтингом** - гидрофильная поверхность гарантирует стабильность кровяного сгустка, который помогает сохранить положение (уровень) поднятого дна пазухи.



Образование кости через 8 недель после имплантации